

More control, less stress.

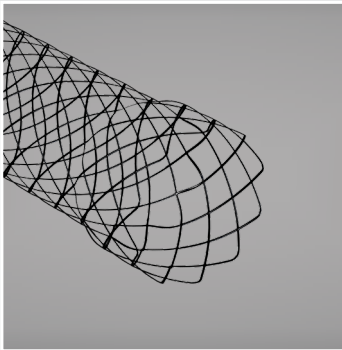


# Evolution<sup>®</sup> Biliary

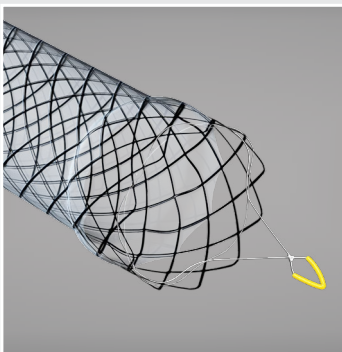
CONTROLLED-RELEASE STENT

# Evolutionary precision

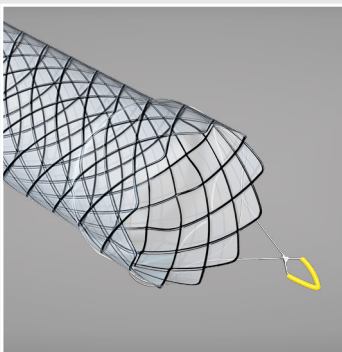
複雑で困難な解剖学的構造でも、  
目的位置へのアクセス性の維持に貢献します。



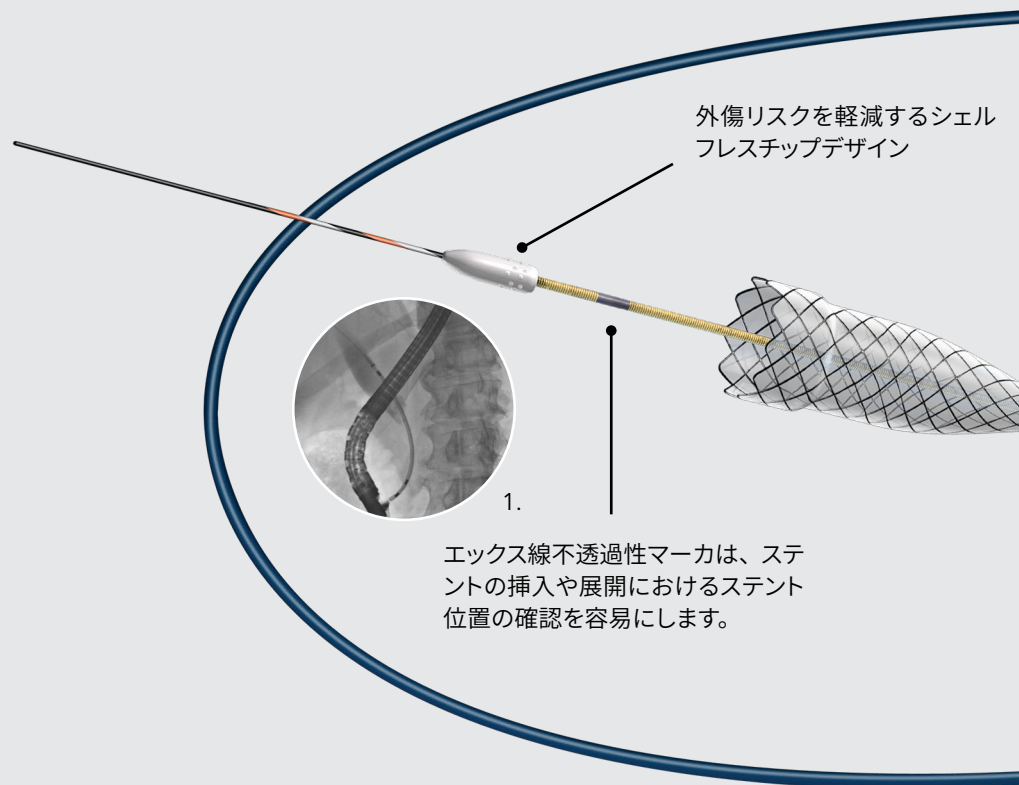
Uncovered



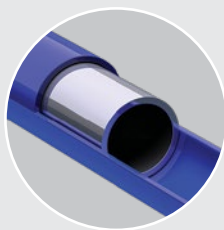
Partially covered



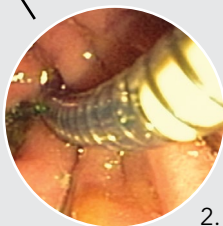
Fully covered



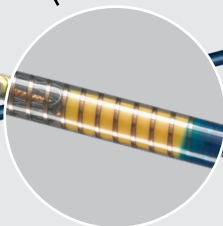
Flexorテクノロジーは、複雑な解剖学的構造でもシースの通過性を高めます。



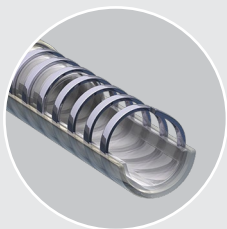
黄色のマーカは乳頭上のステント留置位置の確認を容易にします。



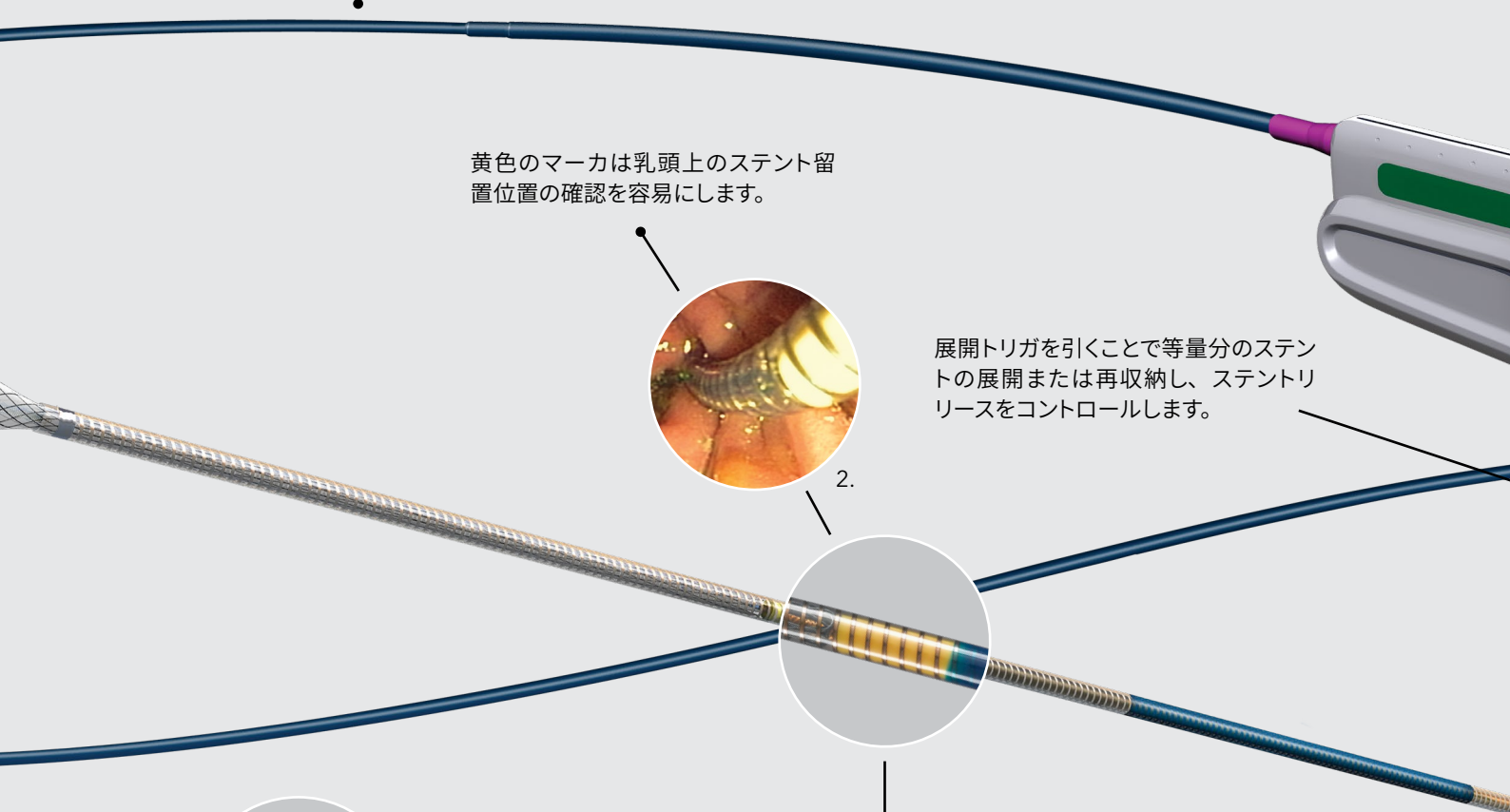
展開トリガを引くことで等量分のステントの展開または再収納し、ステントリリースをコントロールします。



Flexorカテーテルのコイル構造部は抗キンク性に優れています。



ジップポートからロングまたはショートガイドワイヤに沿って挿入できます。



# Evolutionary Control

等量分の展開と再収納を安定して行うことが可能なコントロールシステムは、ステントのジャンピングを少なくし正確な位置へのステント留置をサポートします。



1. 画像はErasmus Medical Centre (オランダ、ロッテルダム) のMarco Bruno 教授より提供
2. 画像はEVK (ドイツ、デュッセルドルフ) のHorst Neuhaus 教授より提供

# Evolution Biliary

屈曲した内視鏡ポジションにおいても  
長期開存のための効果的なステントングに貢献します。

- Evolution ステントは、プラチナをコアワイヤとしたナイチノールワイヤを編み込んだ構造になっており、適度なラジアルフォースと柔軟性を提供します。
- すべての Evolution ステントには、近位フランジと遠位フランジがあり、migration のリスク軽減に貢献します。
- ステントの近位端を覆う Flexor のコイル構造により、カテーテルのキンクを最小限に抑えます。
- Flexor テクノロジーにより、複雑な解剖学的構造でも優れた通過性を発揮します。



展開前のエックス線不透過性マーカ



黄色の内視鏡マーカ



悪性遠位胆道閉塞に対するステント留置

画像はErasmus Medical Centre (オランダ、ロッテルダム) のMarco Bruno教授より提供


画像はEVK (ドイツ、デュッセルドルフ) のHorst Neuhaus教授より提供

画像はErasmus Medical Centre (オランダ、ロッテルダム) のMarco Bruno教授より提供

# 製品仕様

このステントは胆管系の悪性腫瘍の姑息的治療に使用し、経内視鏡的に挿入し胆管の狭窄部位を拡張し胆管の開存性を維持します。

グローバル 製品番号	カタログ 番号	ステントボディ 径 mm	ステントフランジ 径 mm	ステント 長 cm	デリバリーシース 外径 Fr	最小適合鉗 子チャンネル mm
<b>Uncovered</b>						
G23123	EVO-8-9-4-B	8	9	4	8.5	3.2
G23124	EVO-8-9-6-B	8	9	6	8.5	3.2
G23125	EVO-8-9-8-B	8	9	8	8.5	3.2
G23126	EVO-8-9-10-B	8	9	10	8.5	3.2
G23127	EVO-10-11-4-B	10	11	4	8.5	3.2
G23128	EVO-10-11-6-B	10	11	6	8.5	3.2
G23129	EVO-10-11-8-B	10	11	8	8.5	3.2
G23130	EVO-10-11-10-B	10	11	10	8.5	3.2
<b>Partially Covered</b>						
G23136	EVO-PC-8-9-6-B	8	9	6	8.5	3.2
G23137	EVO-PC-8-9-8-B	8	9	8	8.5	3.2
G23138	EVO-PC-10-11-4-B	10	11	4	8.5	3.2
G23139	EVO-PC-10-11-6-B	10	11	6	8.5	3.2
G23140	EVO-PC-10-11-8-B	10	11	8	8.5	3.2
<b>Fully Covered</b>						
G23131	EVO-FC-8-9-6-B	8	9	6	8.5	3.2
G23132	EVO-FC-8-9-8-B	8	9	8	8.5	3.2
G23133	EVO-FC-10-11-4-B	10	11	4	8.5	3.2
G23134	EVO-FC-10-11-6-B	10	11	6	8.5	3.2
G23135	EVO-FC-10-11-8-B	10	11	8	8.5	3.2

 MR適合 (条件付)

製造販売元  
クックメディカルジャパン合同会社  
TEL: 0120-289-902  
cookmedical.co.jp

#### Asia Pacific Customer Service

Australia: +61 734346000, cau.custserv@cookmedical.com  
China: +86 2154519599, chinacssupport@cookmedical.com  
Hong Kong: +852 34721688, cs.cahk@cookmedical.com  
India: +91 4461993000, india.orders@cookmedical.com  
Japan: info-japan@cookmedical.com  
Korea: +822 62923500, kr.orders@cookmedical.com  
Malaysia: +603 76693889, cs.malaysia@cookmedical.com  
Singapore: +65 63207678, cooksea.cs@cookmedical.com  
Taiwan: +866 266283500, cooktwn@cookmedical.com  
Thailand: +66 21688630, th.orders@cookmedical.com  
SADC: +65 63207600, sadc\_cs@cookmedical.com  
cookmedical.com

