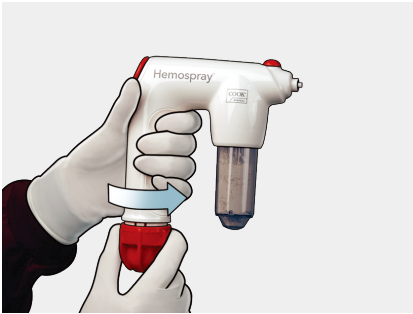


Hemospray[®]

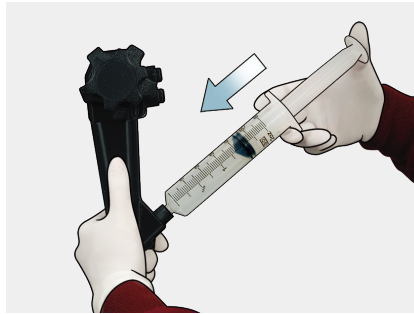
ENDOSCOPIC HEMOSTAT

準備



包装から本品を取り出します。**赤色**の起動ノブを止まるまで回してCO₂カートリッジを起動させます。

Step 1



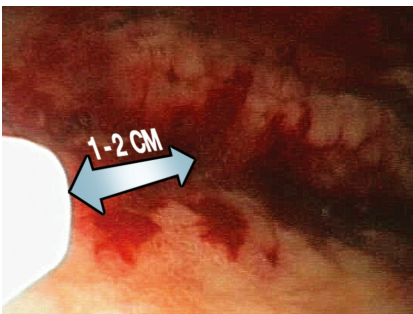
カテーテルを鉗子チャンネルに挿入する前に、出血部位を確認して血液をできる限り除去してから空気で鉗子チャンネルをフラッシュしておきます。

Step 2



液体がカテーテル内腔に入るのを制限するために、**赤色**のカテーテルハブを親指で一時的に塞ぎながら、カテーテルを鉗子チャンネルに沿って進めます。

Step 3



カテーテルを少しずつ鉗子チャンネルに挿入し、内視鏡下でカテーテルの先端が見えるまで、ゆっくりと前進させます。

注意:カテーテルの閉塞を避けるため、カテーテルを血液や粘膜、溜まった血液などに直接接触させないでください。またカテーテルが鉗子チャンネル内にある間は血液を吸引しないでください。

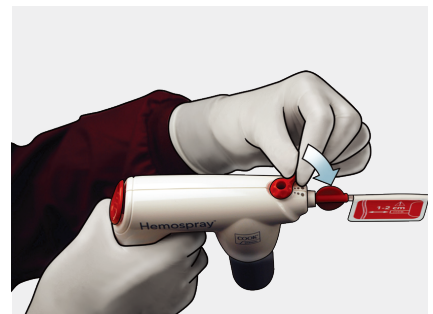
適切な視認性を確保するために、カテーテルの先端を出血部位から常に1~2 cm離しておきます。

Step 4



ハンドルにカテーテルを取り付け、確実に接続されていることを確認します。

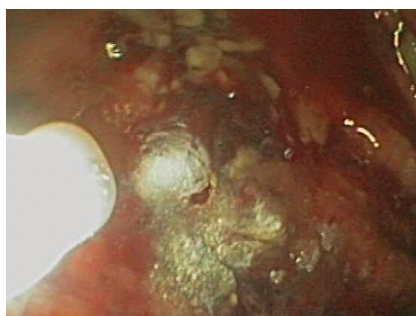
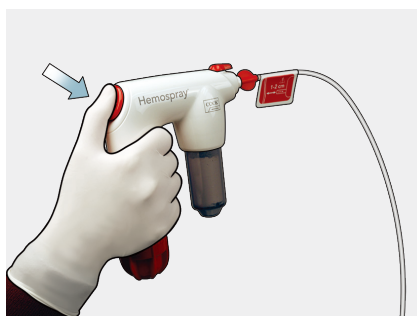
Step 5



パウダを噴射できるようにするために、**赤色**のバルブを「On」の位置にします。

注意:本品はすぐに使用できる動作可能な状態にあります。パウダを噴射するまでは、トリガーボタンを押さないでください。

Step 6



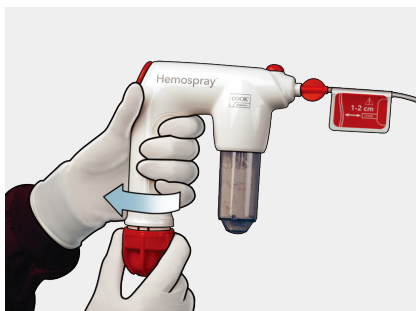
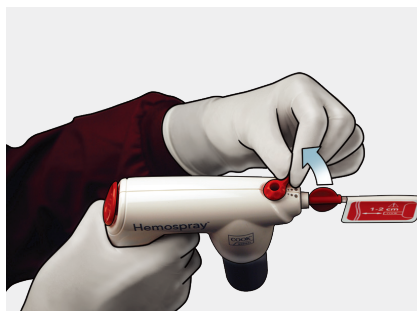
パウダを噴射するには、ハンドルを垂直に立て、**赤色**のトリガーボタンを1~2秒間押してから離します。

注意:トリガーボタンを最初に押すときは、十分な量のパウダが噴射しないことがあります。その場合、トリガーボタンをもう一度押して、システム内のパウダの移動を続けます。出血部位全体がパウダで覆われ、活動性出血が見られなくなるまで、少しずつ噴射を繰り返します。本品を複数必要とする場合がありますが、1人の患者に使用できる

Hemosprayデバイスは最大3個までです。**注意:**パウダによる水分の吸収は時間が掛かり、出血がすぐに止まらない場合がありますため、止血に必要な時間を置いてから内視鏡による吸引を行うなど次の動作に移ってください。パウダの噴射後に治療部位の洗浄は必要としません。洗浄が必要な場合は止血を確認してから水で洗浄してください。内視鏡が閉塞するおそれがあるため、内視鏡の鉗子チャンネル内にパウダを吸引しないでください。鉗子チャンネルへのパウダの偶発的な吸

引を避けるために、スコープの吸引をオフにしたり、一時的に中断してください。手技中にカテーテルが閉塞した場合は、**赤色**のバルブを「Off」の位置に回してからカテーテルを内視鏡から抜去して、包装に同梱されている予備のカテーテルと交換してください。その後、ステップ1~6を繰り返します。追加のパウダ噴射が必要で、スプレー容器またはCO₂カートリッジが空となった場合、新しい製品が必要です。

Step 7



カテーテルを内視鏡から取り外す前に、**赤色**のバルブを「Off」の位置に回します。内視鏡から本品を抜去する場合は、カテーテルを握りながらゆっくり引きます。

手技が完了したら、CO₂カートリッジが完全に減圧するまで**赤色**の起動ノブを逆方向に回して減圧します。

使用後は、各施設のルール・ガイドラインに従い、医療廃棄物として処分してください。

本品の使用法、使用上の注意、警告、禁忌禁止に関する詳細な情報については、電子化された添付文書を参照してください。

製造販売元
クックメディカルジャパン合同会社
TEL: 0120-289-902
cookmedical.co.jp

Asia Pacific Customer Service

Australia: +61 734346000, cau.custserv@cookmedical.com
China: +86 2154519599, chinacssupport@cookmedical.com
Hong Kong: +852 34721688, cs.cahk@cookmedical.com
India: +91 4461993000, india.orders@cookmedical.com
Japan: info-japan@cookmedical.com
Korea: +822 62923500, kr.orders@cookmedical.com
Malaysia: +603 76693889, cs.malaysia@cookmedical.com
Singapore: +65 63207678, cooksea.cs@cookmedical.com
Taiwan: +866 266283500, cooktwn@cookmedical.com
Thailand: +66 21688630, th.orders@cookmedical.com
SADC: +65 63207600, sadc_cs@cookmedical.com
cookmedical.com

